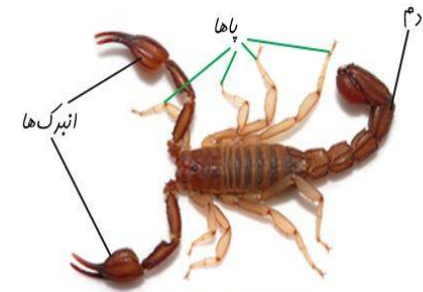


عقرب گزیدگی از معضلات بهداشتی درمانی بسیاری از مناطق دنیا است. مسمومیت با سم عقرب یکی از فوریت های پزشکی تهدید کننده، به ویژه در کودکان کمتر از ۶ سال است. سالانه حدود ۵۰۰۰ نفر در دنیا در اثر نیش و تزریق سم بیش از ۲۵ نوع عقرب خطرناک فوت می کنند. تمام عقرب ها سمی نیستند. این جانوران در تمام دنیا پراکنده اند و در بیابان ها، جنگل ها، چمنزارها، سواحل دریاها و اطراف رودخانه ها و کوه ها دیده شده اند.

آناتومی عقرب



علائم عمومی:

• علائم عمومی ممکن است شامل: درد بسیار شدید و تورم و قرمزی در محل نیش. سرگیجه، احساس خارش در دهان گلو یا بینی، زیاد شدن بزاق دهان، بی حسی و شل شدن زبان، اختلال در حرکت دست ها و پاها و حس لامسه و انقباض ماهیچه های آرواره که تجویز دارو یا مواد خوراکی

را از دهان غیر ممکن می سازند. با پیشرفت اثر سم در قسمت های مختلف، حرارت بدن بالا می رود و تا ۴۰ درجه سانتی گراد نیز می رسد. همچنین از سیلان بزاق دهان کاسته و ادرار بیمار نیز کم می شود که همین امر ممکن است باعث نارسایی کلیه شود. حس بینایی مختل و نور شدید باعث ناراحتی بیمار می شود.

اقدامات اولیه:

قبل از انجام کمک های اولیه محل حادثه را جهت پرهیز از گزش مجدد ارزیابی نمایید. به فرد آسیب دیده اطمینان دهید و او را آرام کنید آرامش فرد باعث می شود جذب زهر کند شود. عضو نیش زده را در صورت امکان پایین تر از سطح بدن قرار دهید مثلاً با آویزان کردن دست یا پا، و به سرعت آن را بی حرکت کنید. برای این کار از آتل استفاده کنید. محل نیش زدگی را با کیسه یخ، سرد نگه دارید. عضو آسیب دیده را تا حد امکان در معرض تابش مستقیم افتاب قرار ندهید. فشار دادن سریع اطراف موضع عقرب گزیده، جهت خروج زهر بلافاصله پس از گزش، تا حدودی موثر است. بستن بالای محل گزش با هدف تاخیر در جذب سم در شرایطی خاص مجاز است. اگر محل عقرب گزیدگی در دست یا پا باشد، باید بالاتر از

محل نیش حدود ۳-۵ سانتی متر بسته شود. به طوریکه باعث قطع نبض در نقاط انتهایی اندام مبتلا نشود.

تشخیص عقرب گزیدگی:



محل زندگی فرد از نظر اینکه در آن مکان عقرب وجود دارد یا خیر و قبلاً آسیب دیده با آن مواجه شده است یا خیر، به تشخیص عقرب گزیدگی کمک زیادی میکنند. اکثر عقرب گزیدگی ها در فصل های گرم اتفاق می افتد و با گرم شدن هوا موارد آن افزایش می یابد. مهمترین یافته ای که به تشخیص عقرب گزیدگی و نوع عقرب کمک می کند، علائم بالینی موضعی و عمومی است.

علائم موضعی عقرب گزیدگی:

علائم عقرب گزیدگی به زمان نیش خوردن شب یا روز، نوع عقرب، مدت زمان طول کشیده از نیش خوردن تا مراجعه به مراکز بهداشتی درمانی بستگی دارد. از یک نقطه کوچک محل نیش تا التهاب و قرمزی و اکیموز محل نیش متفاوت است. ممکن است علائم موضعی محل نیش به

دانشگاه علوم پزشکی شیراز
بیمارستان امام موسی کاظم (ع)
شهرستان زرین دشت

عقرب گزیدگی



حداکثر هر ۳ ساعت یک بار از نظر وجود هموگلوبین در بیمارستان انجام می شود. مقدار سرم ضد عقرب گزیدگی به شدت مسمومیت بستگی دارد و در اغلب موارد یک یا دو امپول عضلانی یا وریدی کافی است. در برخی موارد مثلاً، تاخیر در درمان یا گزش عقرب سیاه ممکن است تا ۶ امپول سرم ضد عقرب گزیدگی تجویز گردد. مصرف آنتی بیوتیک فقط وقتی لازم است که محل نیش عفونی شده باشد و گرنه برای پیشگیری از عفونت موردی ندارند. در صورتی که بیمار واکسیناسیون کامل انجام داده باشد و مشکلی از این نظر نداشته باشد. هیچگونه اقدامی برای پیشگیری از کزاز لازم نیست.

صورت ظاهری ناچیز باشد ولی با توجه به نوع عقرب به خصوص، ممکن است تمام زیر جلد را خراب کند.

علائم بالینی:

علاوه بر نکروز محل نیش ممکن است بیمار با علائمی مانند: قرمزی و برافروختگی صورت و چشم ها، تب، قیافه تاکیکاردی و بی قراری دیسترس تنفسی، تنگی نفس، سیانوز، اسپاسم حنجره درد شکم، درد ناحیه اپی گاستر، استفراغ شدید، استفراغ خونی، افزایش بزاق دهان، خشکی دهان تازی دید، سردرد، انقباض های موضعی وتشنج، تنگی مردمک، بی اختیاری ادرار، ادرار شدید پررنگ به رنگ شربت آلبالو همراه باشد.

درمان در مرکز درمانی:

در صورت ادامه درد محل نیش می توان با تزریق ۳ تا ۴ میلی لیتر لیدوکائین ۱ یا ۲ درصد با یا بدون اپی نفرین در محل گزیدگی درد را تسکین داد صرفاً با دستور پزشک مشاور در فوریت های طولانی ممکن است در اورژانس پیش بیمارستانی نیز انجامی گردد. پس از بستری کردن بیمار علاوه بر تجویز سرم ضد عقرب گزیدگی موجود، نسبت به بررسی وضعیت عمومی بیمار و احتمال همولیز شدید دقت کرده و آزمایش ادرار،

شناسنامه بروشور آموزشی	
عقرب گزیدگی	عنوان
واحد آموزش سلامت همگانی	واحد
ریحانه عسکری (کارشناس پرستاری)	تهیه کننده
EMKP-HE-002-00	کد پمفلت
۱۴۰۲	سال تهیه
دکتر داود الماسی (متخصص اطفال)	ناظر کیفی
	QR CODE